

**PHILIPS „MINIWATT“**  
**EH 2**  
**HEXODE**

EH 2

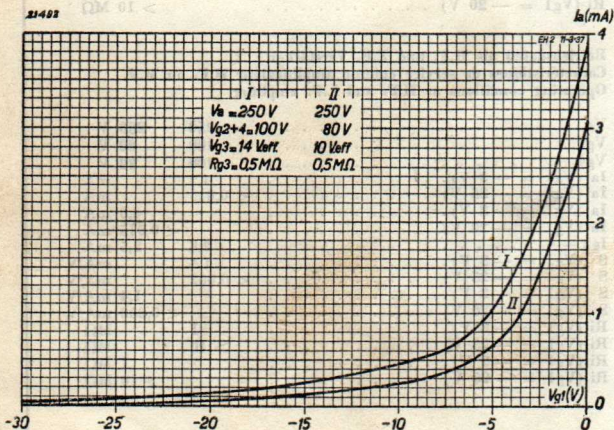
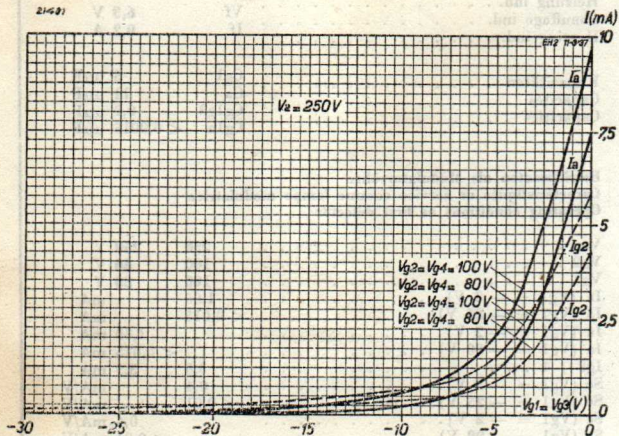
Heizung ind. . . . .	Vf	6,3 V
Chauffage ind. . . . .	If	0,2 A
Heating ind. . . . .		
Kapazitäten . . . . .	Cg1	5 $\mu\mu\text{F}$
Capacités . . . . .	Ca	11 $\mu\mu\text{F}$
Capacities . . . . .	Cg1g3	0,2 $\mu\mu\text{F}$
	Cg1a	< 0,0015 $\mu\mu\text{F}$

**Betriebsdaten als Modulatorröhre**  
**Caractéristiques de service comme lampe modulatrice**  
**Operating conditions as first detector**

Va . . . . .	250	250 V
Vg2 . . . . .	100	80 V
Vg4 . . . . .	100	80 V
Ia (Vg1 = - 3 V) . . . . .	1,85	mA
Ia (Vg1 = - 25 V) . . . . .	< 0,015	mA
Ia (Vg1 = - 2 V) . . . . .		1,80 mA
Ia (Vg1 = - 20 V) . . . . .		< 0,015 mA
Ig2 + 4 . . . . .	3,8	3,5 mA
Sc (Vg1 = - 3 V) . . . . .	0,4	mA/V
Sc (Vg1 = - 25 V) . . . . .	< 0,01	mA/V
Sc (Vg1 = - 2 V) . . . . .		0,4 mA/V
Sc (Vg1 = - 20 V) . . . . .		< 0,01 mA/V
Ri (Vg1 = - 3 V) . . . . .	2	M $\Omega$
Ri (Vg1 = - 25 V) . . . . .	> 10	M $\Omega$
Ri (Vg1 = - 3 V) . . . . .		2 M $\Omega$
Ri (Vg1 = - 20 V) . . . . .		> 10 M $\Omega$

**Betriebsdaten als H.F. und Z.F. Verstärker**  
**Caractéristiques de service comme amplificateur H.F. ou M.F.**  
**Operating conditions as H.F. and L.F. amplifier.**

Va . . . . .	250	250 V
Vg2 . . . . .	100	80 V
Vg4 . . . . .	100	80 V
Ia (Vg1 = - 3 V) . . . . .	4,2	mA
Ia (Vg1 = - 25 V) . . . . .	< 0,015	mA
Ia (Vg1 = - 2 V) . . . . .		4,0 mA
Ia (Vg1 = - 20 V) . . . . .		< 0,015 mA
Ig2 + 4 . . . . .	2,8	2,5 mA
S (Vg1 = - 3 V) . . . . .	1,4	mA/V
S (Vg1 = - 25 V) . . . . .	< 0,002	mA/V
S (Vg1 = - 2 V) . . . . .		1,4 mA/V
S (Vg1 = - 20 V) . . . . .		< 0,002 mA/V
Ri (Vg1 = - 3 V) . . . . .	1	M $\Omega$
Ri (Vg1 = - 25 V) . . . . .	> 10	M $\Omega$
Ri (Vg1 = - 3 V) . . . . .		1 M $\Omega$
Ri (Vg1 = - 20 V) . . . . .		> 10 M $\Omega$

**EH 2****PHILIPS „MINIWATT“  
EH 2  
HEXODE**

Grenzdaten

Limites fixées pour les caractéristiques

Limit-data

V <sub>ao</sub> max	550 V
V <sub>a</sub> max	250 V
W <sub>a</sub> max	1,5 W
V <sub>g20</sub> max	400 V
V <sub>g2</sub> max	125 V
W <sub>g2</sub> max	0,5 W
V <sub>g40</sub> max	400 V
W <sub>g4</sub> max	0,5 W
V <sub>g1</sub> max (I <sub>g1</sub> = 0,3 μA)	-1,3 V
V <sub>g3</sub> max (I <sub>g1</sub> = 0,3 μA)	-1,3 V
I <sub>g2+4</sub> min	1,9 mA
I <sub>g2+4</sub> max	3,7 mA
I <sub>k</sub> max	10 mA
R <sub>g1</sub> max	2,5 MΩ
R <sub>g3</sub> max	2,5 MΩ
R <sub>fk</sub> max	5000 Ω
V <sub>fk</sub> max	50 V

Elektrodenanordnung und Sockelschaltung

Disposition des electrodes et connexions du culot

Arrangement of electrodes and base connections

