



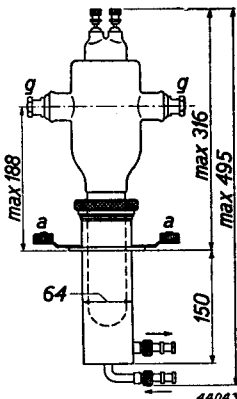
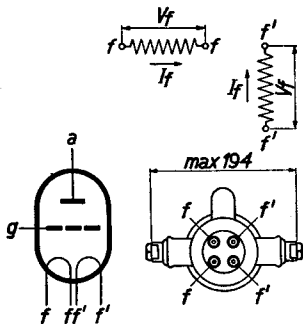
Use : H.F. amplifier (watercooled)  
 Verwendung : H.F.-Verstärker (wassergekühlt)  
 Utilisation : Amplificateur H.F. (refroidi par eau)  
 Gebruikswijze: Hoogfrequentversterker (watergekoeld)  
 Empleo : Amplificador de A.F. (refrigerado por agua)

Cathode : Tungsten, two phase filament  
 Kathode : Wolfram, Zweiphasen-Heizfaden  
 Cathode : Tungstène, filament biphasé  
 Kathode : Wolfram, tweefasen gloeidraad  
 Cátodo : Tungsteno, filamento bifásico

Vf	.....	=	22,0	V
If	.....	≈	39	A
I <sub>sat</sub>	.....	≈	8	A
Wat.	.....	= max.	7,5	kW
Wat.	.....	≈	10	kW
μ	.....	≈	22	
S (I <sub>a</sub> = 0,5 A)	.....	≈	7	mA/V
C <sub>af</sub>	.....	≈	2	pF
C <sub>fg</sub>	.....	≈	26	pF
C <sub>ag</sub>	.....	≈	22	pF

λ	MHz	V <sub>a</sub> max	
		Telegr.	Mod. V <sub>a</sub>
60 m	5	12 kV	10 kV
15 m	20	10 kV	8 kV

Vol. aq. ≥ 12 l/min  
 T<sub>2</sub> - T<sub>1</sub> = 9° C  
 T<sub>2</sub>max = 60° C

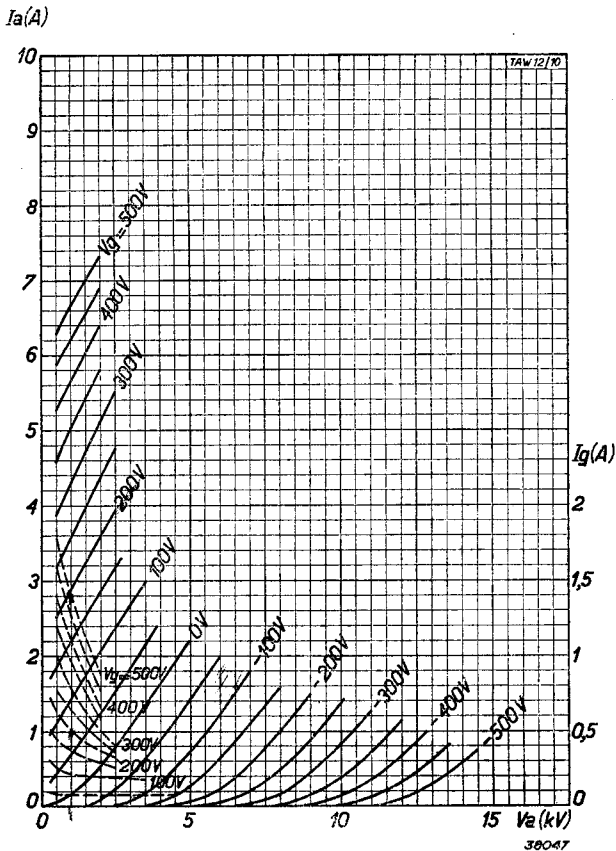


44043



Characteristics :  
 Kennlijnen :  
 Caractéristiques :  
 Karakteristieken :  
 Características :

} Ia-Va; Ig-Va





L.F. class B amplification (two valves)  
 N.F. Klasse B Verstärkung (zwei Röhren)  
 B.F. classe B amplification (deux tubes)  
 L.F. klasse B versterking (twee buizen)  
 B.F. clase B amplificación (dos válvulas)

V <sub>a</sub>	8	kV
V <sub>g</sub>	≈ 300	V
I <sub>a</sub> (V <sub>g</sub> ~ = 0)	0,34	A
I <sub>a</sub> (V <sub>g</sub> ~ = max)	1,8	A
I <sub>g</sub> (V <sub>g</sub> ~ = max)	≈ 170	mA
V <sub>g</sub> ~	≈ 500	V
V <sub>gg</sub> ~	≈ 1000	V
W <sub>i</sub>	14,4	kW
W <sub>a</sub>	5	kW
W <sub>g</sub>	≈ 85	W
W <sub>o</sub>	9,4 *)	kW
R <sub>a</sub>	2440	Ohm
R <sub>an</sub>	9760	Ohm
η	65	%

H.F. class C telegraphy  
 H.F. Klasse C Telegraphie  
 H.F. classe C télégraphie  
 H.F. klasse C telegrafíe  
 A.F. clase C telegrafía

λ	>60	>15	m
V <sub>a</sub>	12	10	kV
V <sub>g</sub>	≈ 700	≈ 600	V
I <sub>a</sub>	1,7	1,7	A
I <sub>g</sub>	≈ 0,35	≈ 0,28	A
V <sub>g</sub> ~	≈ 1,1	≈ 1,07	kV
W <sub>hf</sub>	≈ 385	≈ 300	W
W <sub>i</sub>	20,4	17	kW
W <sub>a</sub>	5,4	5	kW
W <sub>o</sub>	15*)	12*)	kW
η	73,5	70,5	%



H.F. class B telephony  
 H.F. Klasse B Telephonie  
 H.F. classe B téléphonie  
 H.F. klasse B telefonie  
 A.F. class B telefonía

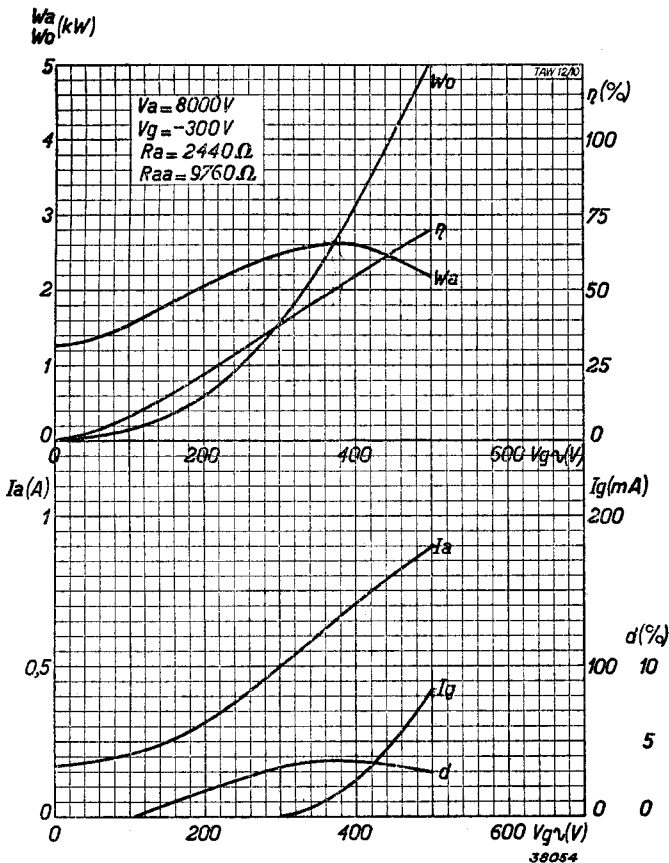
$\lambda$	>60	>15	m
V <sub>a</sub>	12	10	kV
V <sub>g</sub>	≈ 435	≈ 360	V
I <sub>a</sub>	0,93	1,0	A
I <sub>g</sub>	≈ 0,35 <sup>1)</sup>	≈ 0,35 <sup>1)</sup>	A
V <sub>g~</sub>	≈ 285	≈ 245	V
Whf	≈ 200 <sup>1)</sup>	≈ 170 <sup>1)</sup>	W
Wi	11,2	10	kW
Wa	7,5	6,7	kW
Wo	3,7 <sup>*</sup> )	3,3 <sup>*</sup> )	kW
$\eta$	33	33	%

H.F. class C anode modulation  
 H.F. Klasse C Anodenmodulation  
 H.F. classe C modulation d'anode  
 H.F. klasse C anodemodulatie  
 A.F. clase C modulaci3n de 3nodo

$\lambda$	>15	m
V <sub>a</sub>	8	kV
V <sub>g</sub>	≈ 700	V
I <sub>a</sub>	1,0	A
I <sub>g</sub>	≈ 0,325	A
V <sub>g~</sub>	≈ 1150	V
Whf	≈ 0,375	kW
Wlf	≈ 4	kW
Wi	8,0	kW
Wa	2	kW
Wo	6 <sup>*</sup> )	kW
$\eta$	75	%



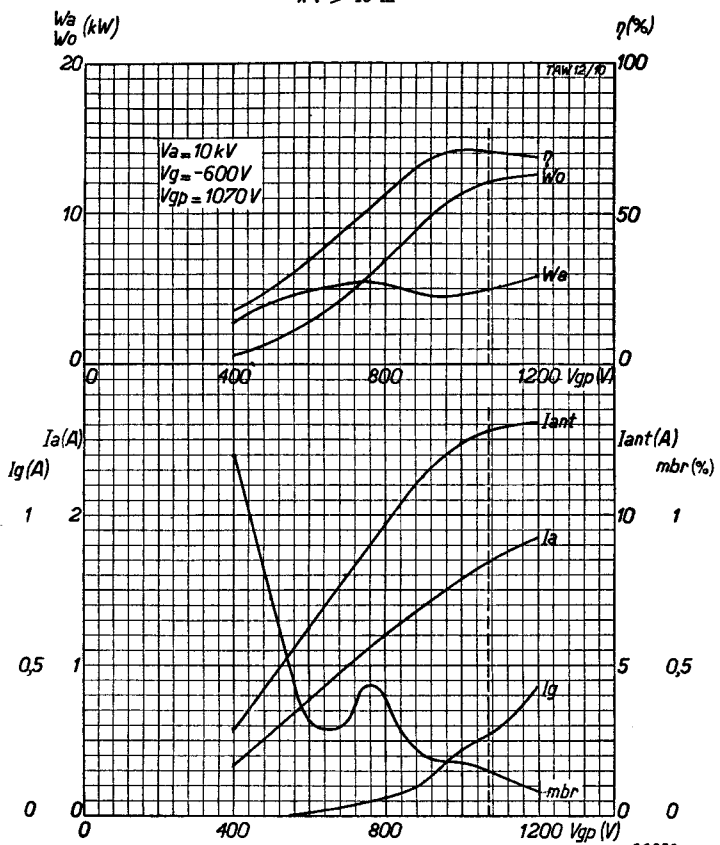
Characteristics : L.F. class B amplification (one valve)  
 Kennlinien : N.F. Klasse B Verstärkung (eine Röhre)  
 Caractéristiques : B.F. classe B amplification (un tube)  
 Karakteristieken : L.F. klasse B versterking (één buis)  
 Características : B.F. clase B amplificación (una válvula)





Characteristics : H.F. class C telegraphy  
 Kennlinien : H.F. Klasse C Telegraphie  
 Caractéristiques : H.F. classe C télégraphie  
 Karakteristieken : H.F. klasse C telegrafie  
 Características : A.F. clase C telegrafia

$\lambda : > 15 \text{ m}$

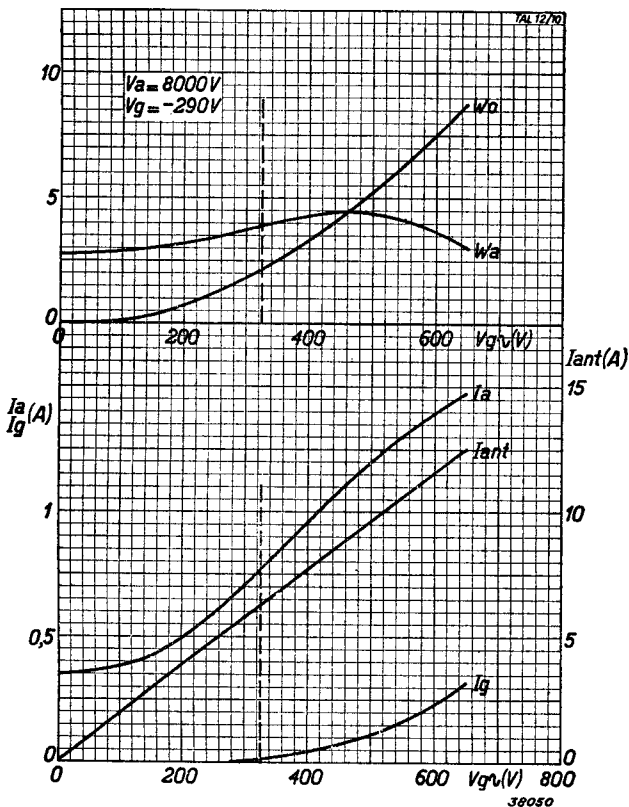




Characteristics : H.F. class B telephony  
 Kennlinien : H.F. Klasse B Telephonie  
 Caractéristiques : H.F. classe B téléphonie  
 Karakteristieken : H.F. klasse B telefonie  
 Características : A.F. clase B telefonía

$\frac{W_a}{W_o}$  (kW)

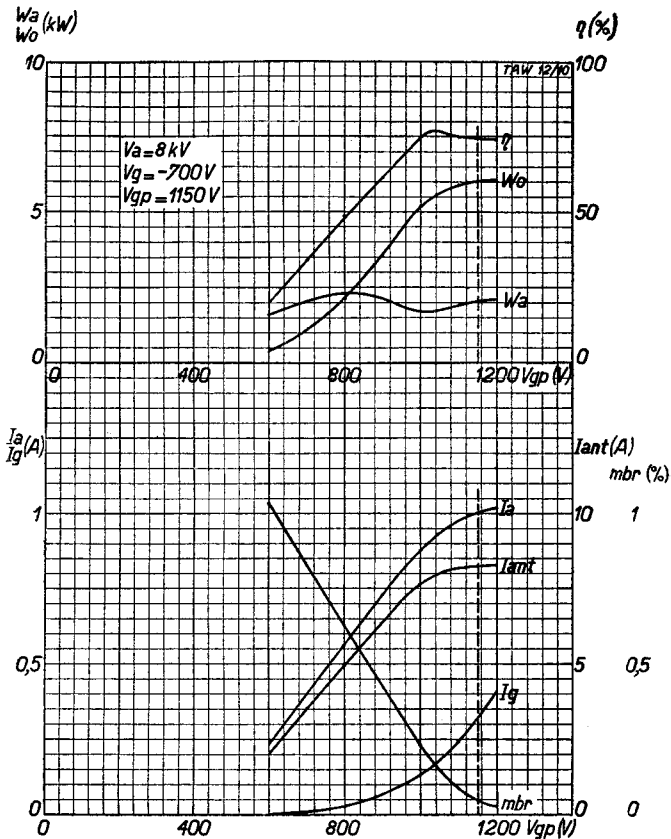
$\lambda : > 60 \text{ m}$





Characteristics : H.F. class C anode modulation  
 Kennlinien : H.F. Klasse C Anodenmodulation  
 Caractéristiques : H.F. classe C modulation d'anode  
 Karakteristieken : H.F. klasse C anodemodulatie  
 Características : A.F. clase C modulación de ánodo

$\lambda : > 15 \text{ m}$







Characteristics : H.F. class C telegraphy (controlled, two valves)  
 Kennlinien : H.F. Klasse C Telegraphie (gesteuert, zwei Röhren)  
 Caractéristiques : H.F. classe C télégraphie (commandé, deux tubes)  
 Karakteristieken : H.F. klasse C telegrafie (gestuurd, twee buizen)  
 Características : A.F. clase C telegrafia (mandado, dos válvulas)

$\lambda : < 10 \text{ m}$

