

DIODA PROSTOWNICZA

W1-0,1/40

Lampa przeznaczona jest do pracy w wysokonapięciowych układach prostowniczych oraz w układach impulsowych.



Żarzenie

Katoda	torowana nawęglana
U_z	5 V $\pm 5\%$
I_z	6 A
τ_k	$\cong 5$ s
i_{km} (przy $u_{am} = 4$ kV, $\tau_i = 5 \dots 10$ μ s, $f_i = 50$ Hz)	$\cong 2$ A

Dane typowe

u_a (przy $i_a = 100$ mA)	200 V
-----------------------------	-------

W1-0,1/40

Wartości dopuszczalne (maksymalne)

u_{aw}	40 kV
I_0	100 mA
i_{em}	750 mA
P_a	75 W

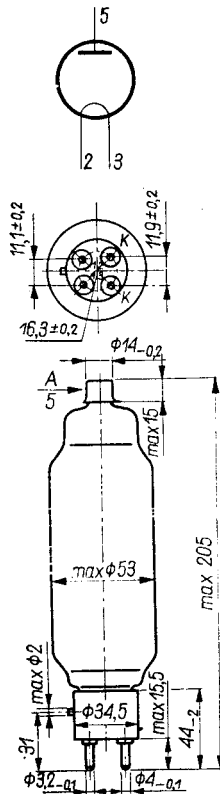
Typowe warunki robocze

u_{aw}	30 kV
U_{lr}	12 kV
I_0	100 mA

Inne dane

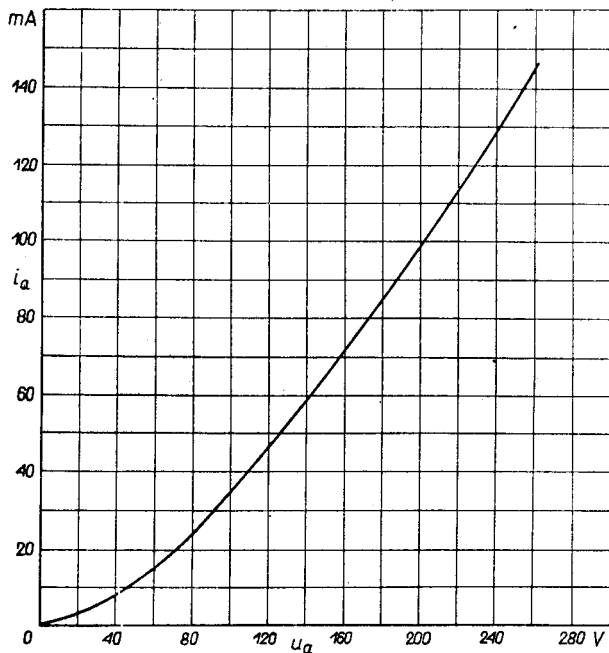
Chłodzenie	naturalne
Pozycja robocza lampy	pionowa, cokołem w dół
Ciężar lampy	ok. 150 g
Ciężar lampy w opakowaniu jednostkowym	ok. 500 g

W1-0,1/40



Dopuszczalna niewspółosiowość końcówki górnej względem bańki wynosi maks. 3 mm

W1-0,1/40



LAMINA

DOŚWIADCZALNE ZAKŁADY LAMPOWE
Piaseczno k. Warszawy, ul. Puławska 34