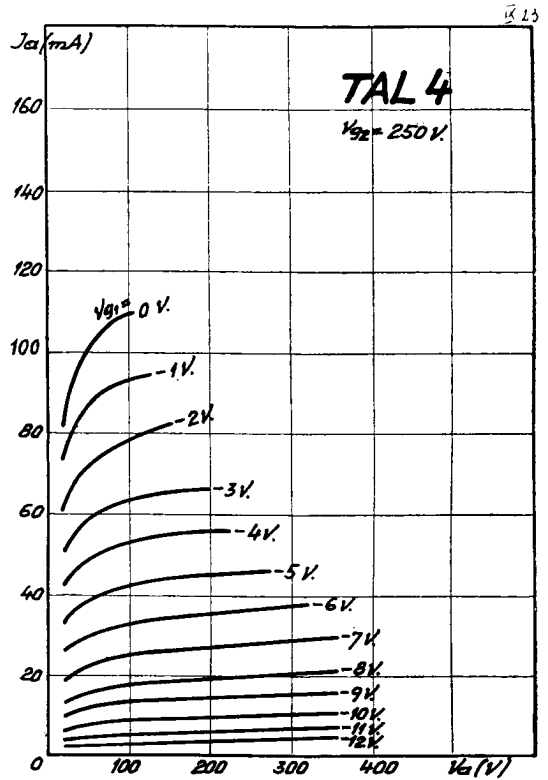


Karakteristiken der TAL4



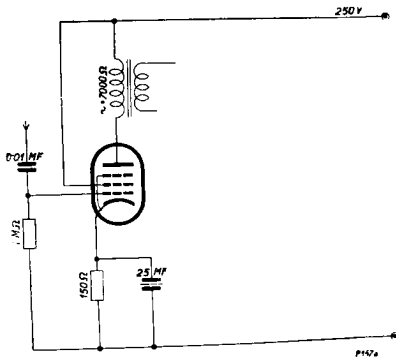
Wechselstrom Hochsteilpenthode TAL4

Domkolben; Gesamtlänge: 112 mm. Max. Kolbendurchmesser: 50 mm.

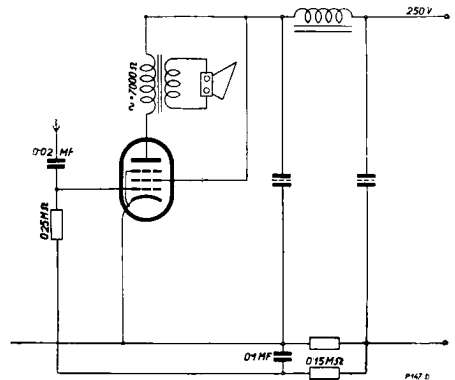
Elektrode	Lamelle	Grenzdaten					Einstellung		
		Spannung		Strom	Widerstand		Leistung	Spannung	Strom
		kalt	warm		mit Kathoden- abfallsilit	mit fester Vorspannung			
		V		mA	MΩ		W	V	mA
F	2-3	---	} 50	---	} 0.005	---	---	4	1750
K	1	---		55		---	---	---	---
G1	7	---	— 13	---	1	0.4	---	—6	0
G2	6	550	250	---	---	---	1.5	250	4
G3	1	---	---	---	---	---	---	0	---
A	5	550	250	---	---	---	9	250	36

Steilheit	---	S	9.5	mA/V
Innerer Widerstand	---	R _i	50.000	Ohm
Eingangswechselspannung	---	V _{geff.}	3.5	Volt eff.
Optimaler Aussenwiderstand	---	R _a	7000	Ohm
Leistung	---	W _o	4.5	W

Bei Verwendung von zwei Stück TAL4 in Gegentaktschaltung nehme man für Klasse A für Klasse B
 Belastung von Anode zu Anode 11.000 6000
 Feste Vorspannung — 9.5 Volt
 Widerstand in der gemeinsamen Kathodenleitung 65 — Ohm



a) mit Kathodenabfallsilit



b) mit «fester Vorspannung»

Schaltung der TAL4