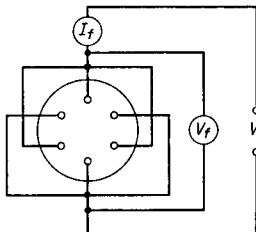


TRIODE for use as H.F. or L.F. amplifier or oscillator  
 TRIODE pour l'utilisation comme amplificatrice H.F. ou  
 B.F. ou comme oscillatrice  
 TRIODE zur Verwendung als HF- oder NF-Verstärker oder  
 als Oszillator

This type is equivalent to type TBW 12/100 except for the  
 filament data

Ce type est équivalent au type TBW 12/100 à l'exception des  
 données du filament

Dieser Typ ist dem Typ TBW 12/100 gleichwertig mit Ausnahme  
 der Glühfadendaten



Single-phase filament energizing  
Alimentation de filament monophasée  
Einphasige Glühfadenspeisung

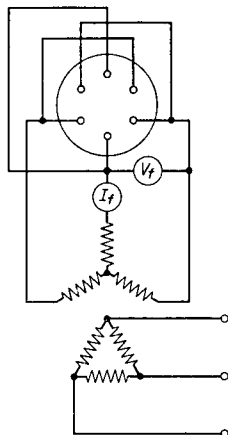
$$V_f = 17,5 \text{ V}$$

$$I_f = 196 \text{ A}$$

Filament current must never exceed  
 a peak value of 420 A at any time  
 during initial energizing schedule

Le courant d'enclenchement ne doit  
 jamais dépasser une valeur de crête  
 de 420 A

Der Anlaufstrom darf niemals einen  
 Scheitelwert von 420 A überschreiten



Three-phase filament energizing  
Alimentation de filament triphasée  
Dreiphasige Glühfadenspeisung

$$V_f = 15,5 \text{ V}$$

$$I_f = 131 \text{ A}$$

Heater current must never exceed  
 a peak value of 280 A at any time  
 during initial energizing schedule

Le courant d'enclenchement ne doit  
 jamais dépasser une valeur de crête  
 de 280 A

Der Anlaufstrom darf niemals einen  
 Scheitelwert von 280 A überschreiten

A safety device must be used to prevent filament ener-  
 gizing with one phase interrupted

Un dispositif de sécurité doit être utilisé pour prévenir  
 que le filament soit alimenté à une phase interrompue

Es muss eine Schutzvorrichtung verwendet werden zur Ver-  
 hütung von Glühfadenspeisung wenn eine der Phasen unter-  
 brochen ist

**PHILIPS**



*Electronic  
Tube*

**HANDBOOK**

**TBW15/125**

**page**

**sheet**

**date**

1

1

1958.03.03

2

FP

2000.02.08