

**GASFILLED TRIODE
TRIODE A REMPLISSAGE DE GAZ
GASGEFÜLLTE TRIODE**

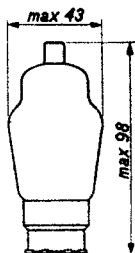
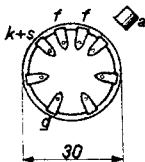
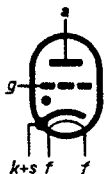
Gasfilling
Remplissage de gaz
Gasfüllung

Helium

Heating
Chauffage
Heizung

Vf 4, V
If 1,3 A

Dimensions in mm.
Dimensions en mm.
Abmessungen in mm.



Capacities
Capacités
Kapazitäten

Cgk 3,7 pF
Cak 2,0 pF

Arc voltage
Tension d'arc
Bogenspannung

50 V

Control ratio
Rapport entre tension d'amorçage
et tension de grille
Verhältnis zwischen Zündspannung
und Gitterspannung

35 x

Max. ratings
Limites fixées
Grenzdaten

Vap 500 V
Iap 750 mA
Rg 0,5 MΩ

Peak voltage between anode and grid Tension de crête entre anode et grille Scheitelspannung zwischen Anode und Gitter	600 V
Mean anode current in oscillating condition Valeur moyenne du courant anodique à l'état oscillant Mittlerer Anodenstrom im schwingenden Zustand	10 mA
Min. value of R_g/V peak value of the grid bias Valeur min. de R_g/V valeur de crête de la tension de grille Min. Wert von R_g/V Scheitelwert der Gitterspannung	1000 Ω
Max. admissible frequency Fréquence admissible max. Max. zulässiger Frequenz	150 kc/s

For use as a rectifier tube
Pour l'emploi comme tube redresseur
Für Gebrauch als Gleichrichterröhre

V_a max. (Vgl= V_k)	350 V
I_a max.	75 mA

It is to take into account that the duration of life decreases by using a high frequency. Therefore a low average I_a and a small amplitude is recommendable.

Il faut tenir compte de la durée de vie diminue pour l'emploi sur des hautes fréquences. Pour ce but petit I_a moyen et petite amplitude est recommandable.

Man soll beachten dass die Lebensdauer beim Gebrauch auf hohen Frequenzen abnimmt. Kleine mittlere I_a und kleine Amplitude ist empfehlenswert.

PHILIPS



*Electronic
Tube*

HANDBOOK

	4690	
page	sheet	date
1	1	1948.05.01
2	2	1948.05.01
3	FP	1999.06.03